

Mini Cámara IP Bullet Motorizada Antivandálica H.265+



IP67 + IK10

Lente Motorizada



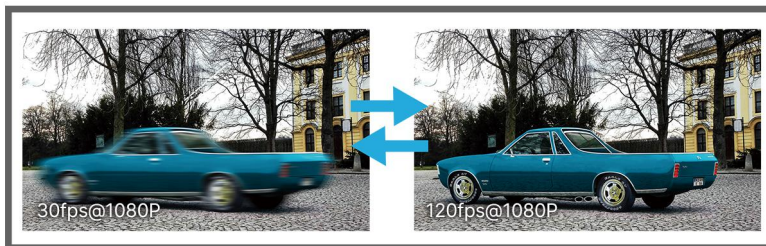
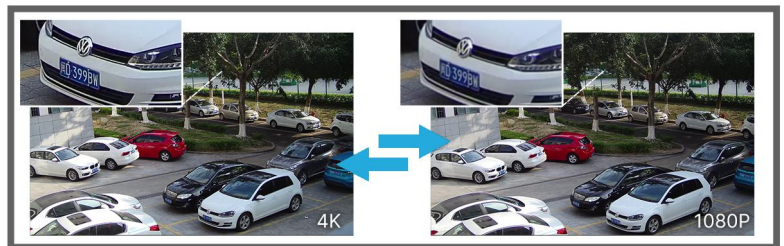
FICHA TÉCNICA

CARACTERÍSTICAS

- ▶ **Smart Stream** (Ahorrar un 70%-80% del ancho de banda, consumo de almacenamiento y tasa de bits en comparación con H.264.)
- ▶ **Tecnología Inteligente IR II** (Combinar luces largas y luces de cruce para ajustar la intensidad de radiación infrarroja para adaptarse a diferentes condiciones de iluminación.)
- ▶ **Starlight 0.001Lux** (La cámara STARLIGHT es capaz de entregar imágenes en color con detalles nítidos incluso en condiciones de poca luz que alcanzan 0.001Lux.)
- ▶ **Funciones Avanzadas** (Soportar varias funciones como HLC, Anti-niebla, ROI, etc.)
- ▶ **256G** (Admitir tarjeta externa micro SD / SDHC / SDXC de gran almacenamiento hasta 256G.)
- ▶ **Soporte Ajustable de 3 ejes** (Ofrecer una plataforma robusta de montaje para ajustar el ángulo de la lente en un plano de 3 ejes.)

30fps@4K

Providing 4K HD resolution with frame rate of 30fps, the camera performs well in catching detailed image regardless of the moving speed.

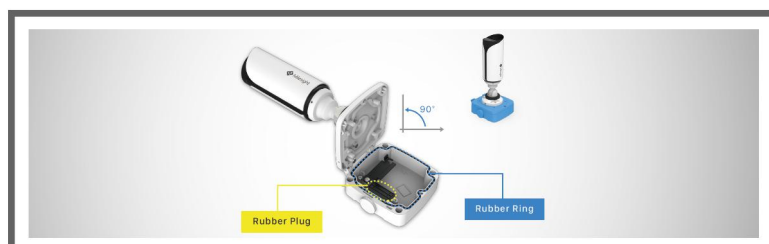
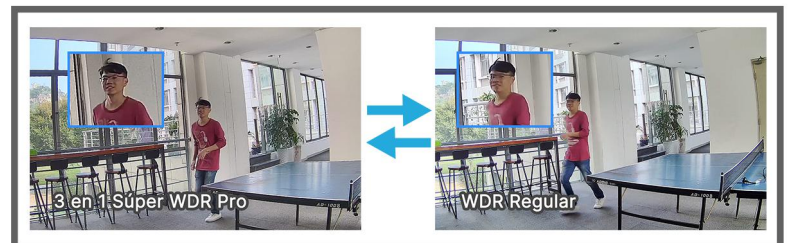


120fps

Gracias a esta velocidad de cuadro líder en la industria que alcanza los 120fps, las cámaras podrían capturar imágenes fácilmente sin latencia a pesar del movimiento a alta velocidad, que es la mejor opción para los requisitos más exigentes, especialmente para las cámaras inteligentes.

3 en 1 Súper WDR Pro-140dB

La tecnología actualizada 3 en 1 Súper WDR Pro de Milesight genera tres fotogramas en cada línea, lo que le permite brindar más detalles especialmente de los objetos en movimiento rápido. Además, este método avanzado mejora considerablemente la calidad de imágenes para reducir los puntos ruidosos y borrosos. La relación entre el punto más oscuro y el punto más claro de la imagen es de hasta 140dB.



Caja de Conexiones Integrada

La caja de conexiones integrada bien diseñada, especialmente la estructura Clamshell, asegura una instalación eficiente y simple. Amplía el espacio para hacer que la conexión del cable sea ordenada y fácil.

Mini Cámara IP Bullet Motorizada Antivandálica H.265⁺



	Modelo	MS-C2864-(R)F(I)PB (2MP)	MS-C2964-(Q)(T)(R)F(I)PB (2MP)
Cámara	Sensor de imagen	CMOS 1/2" Scan Progresivo	CMOS 1/2.8" Scan Progresivo
	Min. Iluminación	Color: 0.001Lux@F1.2 Color: 0.002Lux@F1.4 B/N: 0Lux con IR-LED	Color: 0.002Lux@F1.2 Color: 0.005Lux@F1.4 B/N: 0Lux con IR-LED
	WDR	Súper WDR 140dB	Súper WDR 140dB (Súper WDR Pro es opcional para Series Q & T)
	Obturador electrónico	1/100000s~1s	
	IR distancia	Hasta 50m	
	Modo Día y Noche	Día / Noche / Automático / Personalizado/ Programado	
	S/N	>55dB	
	Lente	Lente	Motorizada 3.6~10mm@F1.4 P-Iris(Opcional)
Ángulo de visión		H99° ~H44° / D114° ~D50° / V56° ~V24°	H88° ~H32° /D102° ~D37° /V49° ~V18° (2.7~13.5mm) H87° ~H29° /D99° ~D32° /V45° ~V14° (3~10.5mm) H34° ~H14° /D37° ~D15° /V19° ~V7° (7~22mm)
Monte		Φ14	
Control de Enfoque		Automático/Manual	
Control de Iris (Opcional para I Series)		Automático/Manual	
Vídeo	Max. Resolución	1920x1080	
	Stream principal	60fps@(1920x1080)(Opcional para R Series), 30fps@(1920x1080, 1280x960, 1280x720, 704x576)	120fps@(1920x1080)(Opcional para Q Series), 90fps@(1920x1080)(Opcional para T Series), 60fps@(1920x1080)(Opcional para R Series), 30fps@(1920x1080, 1280x960, 1280x720, 704x576)
	Stream secundario	30fps@(704x576, 640x480, 640x360, 352x288, 320x240, 320x192, 320x180)	
	Stream terciario	30fps@(1920x1080, 1280x720, 704x576, 640x480, 640x360, 320x240, 320x192, 320x180)	
	Compresión vídeo	H.265 ⁺ /H.265(HEVC)/H.264 ⁺ /H.264/MJPEG	
	Tasa de bits	16Kbps~16Mbps(CBR/VBR Ajustable)	
	Máscara de Privacidad	Hasta 8 areas	
	ROI	Hasta 8 areas	
Ajuste de imagen	Brillo/Contraste/Saturación/Nitidez		
Interfaz	Ethernet	1*RJ45 10M/100M Ethernet Puerto	
	Audio E/S	1/1 (Versión de Múltiples Interfaces)	
	Alarma E/S	1/1 (Versión de Múltiples Interfaces)	
Red	Almacenamiento en red	NAS(Soporta NFS, SMB/CIFS), ANR	
	Protocolos de red	IPv4/IPv6, ARP, TCP, UDP, RTCP, RTP, RTSP, RTMP, HTTP, HTTPS, DNS, DDNS, DHCP, FTP, NTP, SMTP, SNMP, UPnP, Bonjour, SIP, PPPoE, VLAN, 802.1x, QoS, IGMP, ICMP, SSL	

Mini Cámara IP Bullet Motorizada Antivandálica H.265⁺



Audio	Compresión audio	G.711/AAC/G.722/G.726	
	Frecuencias de Muestreo de Audio	8/16/32/44.1/48KHz (44.1KHz está disponible para todos excepto la serie R.)	8/16/32/44.1/48KHz (44.1KHz está disponible para todos excepto la serie R&T &Q.)
	Tasa de Bits de Audio	16~256kbps	
	Audio Bidireccional	Soporta	
Sistema	Almacenamiento	Soporta microSD/SDHC/SDXC Tarjeta Almacenamiento Interno, hasta 256G	
	Funciones avanzadas	Tecnología Anti-niebla, BLC, HLC, 2D DNR, 3D DNR, Balance de blancos automático, Estabilizador Electrónico, Filtro de dirección IP, AGC, Anti Parpadeo, Modo Corredor, Deblur, Marcas de Agua	
	SIP/VoIP	Soporta Voz & Voz sobre IP	
	Disparo de alarma	Detección de Movimiento, Desconexión de Red, etc.	
	Acciones de evento	FTP, SMTP, Tarjeta SD, Teléfono SIP, Notificación HTTP, etc.	
	Análisis de vídeo	Entrada de Área, Salida de Área, Detección Avanzada de Movimiento, Cambios de Escena, Cruce de Línea, Merodeo, Detección de Personas, Conteo de Personas, Objeto Abandonado, Objeto Removido	
	Compatibilidad	ONVIF Profile G & Q & S & T, API	
General	Temp. funcionamiento	-40°C~60°C	
	Humedad	0~90%(Sin condensación)	
	Fuente de alimentación	PoE (802.3af)/ DC 12V±10%	
	Fuente de alimentación	MAX. 8.7W MAX.12.2W (Con IR-LED) 9.5W MAX (With IR on)	MAX. 8W MAX. 11.5W (Con IR-LED) 7W MAX (With IR on)
	Grado de protección	IP67 Súper impermeable a prueba de polvo IK10 Resistente al vandalismo Carcasa metálica	
	Peso	825gr	
	Dimensiones	Φ76mmX239.5mm	
	Garantía	36/60 meses	

Mini Cámara IP Bullet Motorizada Antivandálica H.265⁺



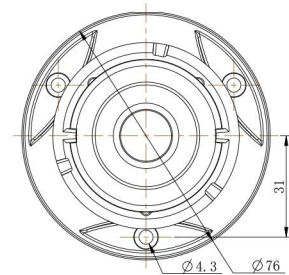
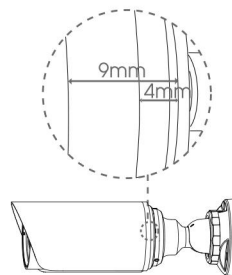
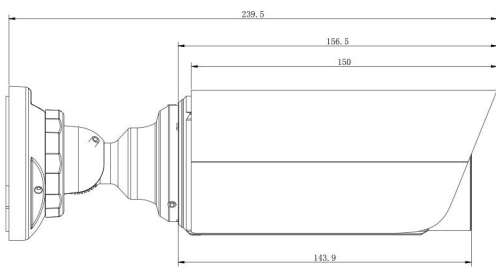
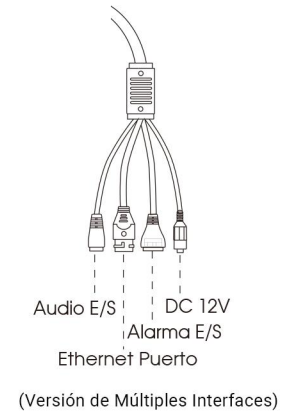
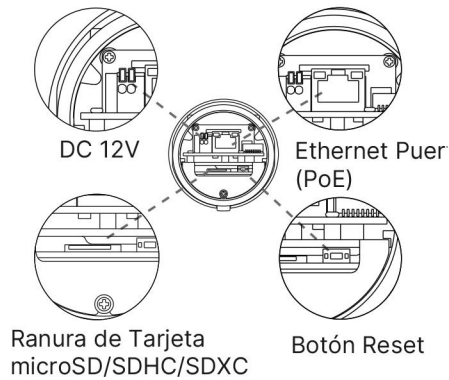
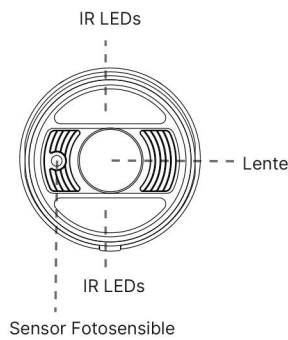
	Modelo	MS-C5364-(H)F(I)PB (5MP)	MS-C8164-(H)F(I)PB (4K)
Cámara	Sensor de imagen	CMOS 1/2.8 " Scan Progresivo	
	Min. Iluminación	Color: 0.005Lux@F1.2 Color: 0.008Lux@F1.4 B/N: 0Lux con IR-LED	Color: 0.01Lux@F1.2 Color: 0.012Lux@F1.4 B/N: 0Lux con IR-LED
	WDR	Súper WDR 120dB	
	Obturador electrónico	1/100000s~1s	
	Distancia IR	Hasta 50m	
	Modo Día y Noche	Día / Noche / Automático / Personalizado/ Programado	
	S/N	>55dB	
	Lente	Lente	Motorizada 2.7~13.5mm/3.0~10.5mm/7~22mm@F1.4 P-Iris(Opcional)
Ángulo de visión		H84°~H30°/D105°~D37°/V62°~V22°(2.7~13.5mm) H81°~H27°/D102°~D34°/V60°~V20°(3~10.5mm) H34°~H13°/D42°~D17°/V26°~V10°(7~22mm)	H93°~H32°/D109°~D37°/V52°~V18°
Monte		Φ14	
Control de Enfoque		Automático/Manual	
Control de Iris (Opcional para I Series)		Automático/Manual	
Vídeo		Max. Resolución	2592x1944
	Stream principal	30fps@(2592x1944), 45fps@(2048x1536), 60fps@(1920x1080) (Opcional para H Series), 20fps@(2592x1944), 30fps@(2048x1536, 1920x1080, 1280x960, 1280x720, 704x576)	30fps@(3840x2160)(Opcional para H Series), 15fps@(3840x2160), 30fps@(3072x2048, 2592x1944, 2592x1520, 2048x1536, 1920x1080, 1280x960, 1280x720, 704x576)
	Stream secundario	30fps@(704x576, 640x480, 640x360, 352x288, 320x240, 320x192, 320x180)	
	Stream terciario	30fps@(1920x1080, 1280x720, 704x576, 640x480, 640x360, 320x240, 320x192, 320x180)	
	Compresión vídeo	H.265 ⁺ /H.265(HEVC)/H.264 ⁺ /H.264/MJPEG	
	Tasa de bits	16Kbps~16Mbps(CBR/VBR Ajustable)	
	Máscara de Privacidad	Hasta 8 areas	
	ROI	Hasta 8 areas	
Ajuste de imagen	Brillo/Contraste/Saturación/Nitidez		
Interfaz	Ethernet	1*RJ45 10M/100M Ethernet Puerto	
	Audio E/S	1/1 (Versión Multiple Interfaces)	
	Alarma E/S	1/1 (Versión Multiple Interfaces)	
Red	Almacenamiento en red	NAS(Soporta NFS, SMB/CIFS), ANR	
	Protocolos de red	IPv4/IPv6, ARP, TCP, UDP, RTCP, RTP, RTSP, RTMP, HTTP, HTTPS, DNS, DDNS, DHCP, FTP, NTP, SMTP, SNMP, UPnP, SIP, PPPoE, VLAN, 802.1x, QoS, IGMP, ICMP, SSL	



Audio	Compresión audio	G.711/AAC/G.722/G.726	
	Frecuencias de Muestreo de Audio	8/16/32/44.1/48KHz (32KHz y 48KHz están disponibles para la serie H.)	8/16/32/48KHz
	Tasa de Bits de Audio	16~96kbps, 16~256kbps(Opcional para la serie H)	16~256kbps
	Audio Bidireccional	Soporta	
Sistema	Almacenamiento	Soporta microSD/SDHC/SDXC Tarjeta Almacenamiento Interno, hasta 256G	
	Funciones avanzadas	Tecnología Anti-niebla, BLC, HLC, 2D DNR, 3D DNR, Balance de blancos automático, Estabilizador Electrónico, Filtro de dirección IP, AGC, Anti Parpadeo, Modo Corredor, Deblur, Marcas de Agua	
	SIP/VoIP	Soporta Voz & Voz sobre IP	
	Disparo de alarma	Detección de Movimiento, Desconexión de Red, etc.	
	Acciones de evento	FTP Cargar, SMTP Cargar, Tarjeta SD Grabar, Teléfono SIP, Notificación HTTP, etc.	
	Análisis de vídeo	Entrada de Área, Salida de Área, Detección Avanzada de Movimiento, Cambios de Escena, Cruce de Línea, Merodeo, Detección de Personas, Conteo de Personas, Objeto Abandonado, Objeto Removido	
	Compatibilidad	ONVIF Profile G & Q & S & T, API	
General	Temp. funcionamiento	-40°C~60°C	
	Humedad	0~90%(Sin condensación)	
	Fuente de alimentación	PoE (802.3af)/ DC 12V±10%	
	Consumo de energía	MAX. 8.5W MAX. 12W (Con IR-LED)	MAX. 5.2W MAX. 7W (Con IR-LED)
	Grado de protección	IP67 Súper impermeable a prueba de polvo IK10 Resistente al vandalismo Carcasa metálica	
	Peso	825g	
	Dimensiones	Ø76mmX239.5mm	
	Garantía	36/60 meses	



Diagramas de Estructura



Unidades: mm

Accesorio Soporte

A01 Soporte de Poste

Peso: 720g
Dimensiones: 170*51.5*152.6mm



A03 Soporte de Esquina

Peso: 900g
Dimensiones: 170*152.5*76.3mm



A63 Junction Box

Peso: 620g
Dimensiones: 134*126*40mm

