

Pro Cámara IP Domo Motorizada H.265+



IP67 + IK10

Lente Motorizada

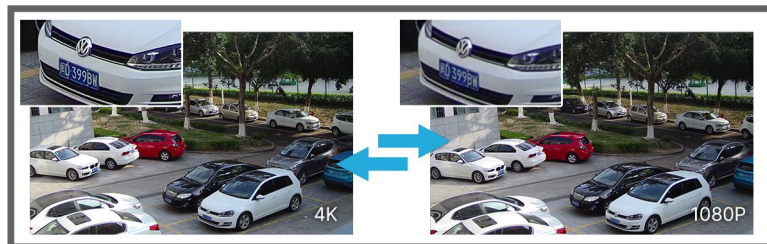
FICHA TÉCNICA

CARACTERÍSTICAS

- ▶ **Smart Stream** (Ahorrar un 70%-80% del ancho de banda, consumo de almacenamiento y tasa de bits en comparación con H.264.)
- ▶ **Tecnología Inteligente IR II** (Combinar luces largas y luces de cruce para ajustar IR intensidad para adaptarse a diferentes condiciones de iluminación.)
- ▶ **Starlight 0.001Lux** (La cámara STARLIGHT es capaz de entregar imágenes en color con detalles nítidos incluso en condiciones de poca luz que alcanzan 0.001Lux.)
- ▶ **P-Iris** (Presentar las imágenes más claras con mejor profundidad de visión.)
- ▶ **Funciones Avanzadas** (Soportar varias funciones como HLC, Anti-niebla, ROI, etc.)
- ▶ **SIP** (Protocolo de Iniciación de Sesiones. Ofrecer audio/alarma/intercomunicación y video streaming para teléfonos móviles y videoteléfonos.)
- ▶ **256G** (Admitir tarjeta externa micro SD / SDHC / SDXC de gran almacenamiento hasta 256G.)

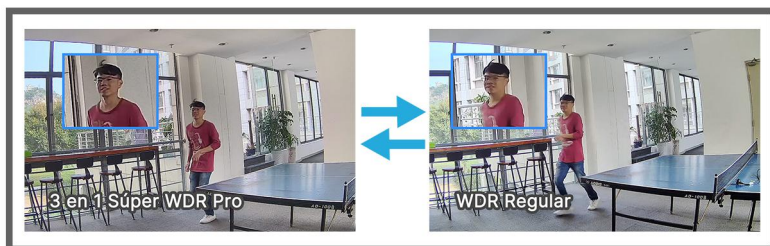
30fps@4K

Con la resolución de ultra HD 4K a 30 fotogramas por segundo, la cámara IP puede ofrecer un alto rendimiento para capturar imágenes claras y coherentes de objetos en movimiento independientemente de la velocidad.



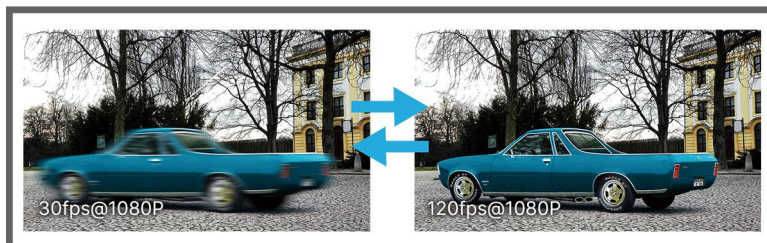
3 en 1 Súper WDR Pro-140dB

La tecnología actualizada 3 en 1 Súper WDR Pro de Milesight genera tres fotografías en cada línea, lo que le permite brindar más detalles especialmente de los objetos en movimiento rápido. Además, este método avanzado mejora considerablemente la calidad de imágenes para reducir los puntos ruidosos y borrosos. La relación entre el punto más oscuro y el punto más claro de la imagen es de hasta 140dB.



120fps

Gracias a esta velocidad de cuadro líder en la industria que alcanza los 120fps, las cámaras podrían capturar imágenes fácilmente sin latencia a pesar del movimiento a alta velocidad, que es la mejor opción para los requisitos más exigentes, especialmente para las cámaras inteligentes.



Diseño Clamshell

Para minimizar la complejidad de la instalación, Milesight introduce de manera creativa el diseño Clamshell en la base del domo. Esta innovación revolucionaria extiende el espacio interior de la cámara, y hace que la conexión de los cables sea más fácil.



Pro Cámara IP Domo Motorizada H.265⁺



	Modelo	MS-C2872-(R)F(I)PB (2MP)	MS-C2972-(Q)(T)(R)F(I)PB (2MP)	MS-C5372-(H)F(I)PB (5MP)	
Cámara	Sensor de imagen	CMOS 1/2" Scan Progresivo	CMOS 1/2.8" Scan Progresivo	CMOS 1/2.8" Scan Progresivo	
	Min. Iluminación	Color: 0.001Lux@F1.2 Color: 0.002Lux@F1.4 B/N: 0Lux con IR-LED	Color: 0.002Lux@F1.2 Color: 0.005Lux@F1.4 B/N: 0Lux con IR-LED	Color: 0.005Lux@F1.2 Color: 0.008Lux@F1.4 B/N: 0Luxcon IR-LED	
	WDR	Súper WDR 140dB	Súper WDR 140dB (Súper WDR Pro es opcional para Series Q & T)	Súper WDR 120dB	
	Obturador electrónico	1/100000s~1s			
	Distancia IR	Hasta 50m	Hasta 50m(3.0~10.5mm/2.7~13.5mm) Hasta 90m(7~22mm)		
	Modo Día y Noche	Día / Noche / Automático / Personalizado/ Programado			
	S/N	>55dB			
Lente	Lente	Motorizada3.6~10mm@F1.4 P-Iris(Opcional)	Motorizada 3.0~10.5mm/2.7~13.5mm/7~22mm@F1.4 P-Iris(Opcional)		
	Ángulo de visión	H96°~H42°/ D111°~D48°/ V55°~V23°	H93°~H33°/D107°~D38° /V52°~V18°(3.0~10.5mm) H92°~H32°/D107°~D37° /V51°~V18°(2.7~13.5mm) H40°~H16°/D46°~D19° /V23°~V9°(7~22mm)	H90°~H31°/D114°~D38° /V67°~V23°(3.0~10.5mm) H89°~H30°/D111°~D37° /V66°~V22°(2.7~13.5mm) H37°~H15°/D47°~D19° /V28°~V11°(7~22mm)	
	Monte	Φ14			
	Control de Enfoque	Automático/Manual			
	Control de Iris (Opcional para I Series)	Automático/Manual			
Vídeo	Max. Resolución	1920x1080		2592x1944	
	Stream principal	60fps@(1920x1080)(Opcional para R Series), 30fps@(1920x1080, 1280x960, 1280x720, 704x576)	120fps@(1920x1080)(Opcional para Q Series), 90fps@(1920x1080)(Opcional para T Series), 60fps@(1920x1080)(Opcional para R Series), 30fps@(1920x1080, 1280x960, 1280x720, 704x576)	30fps@(2592x1944), 45fps@(2048x1536), 60fps@(1920x1080)(Opcional para H Series), 20fps@(2592x1944), 30fps@(2048x1536, 1920x1080, 1280x960, 1280x720, 704x576)	
	Stream secundario	30fps@(704x576, 640x480, 640x360, 352x288, 320x240, 320x192, 320x180)			
	Stream terciario	30fps@(1920x1080, 1280x720, 704x576, 640x480, 640x360, 320x240, 320x192, 320x180)			
	Compresión vídeo	H.265*/H.265(HEVC)/H.264*/H.264/MJPEG			
	Tasa de bits	16Kbps~16Mbps(CBR/VBR Ajustable)			
	Máscara de Privacidad	Hasta 8 areas			
	ROI	Hasta 8 areas			
Ajuste de imagen	Brillo/Contraste/Saturación/Nitidez				

Pro Cámara IP Domo Motorizada H.265⁺



Interfaz	Ethernet	1*RJ45 10M/100M Ethernet Puerto	
	AudioE/S	Micrófono Incorporado y 1 Salida de Audio	
	Alarma E/S	1/1	
Red	Almacenamiento en red	NAS (Soporta NFS, SMB/CIFS), ANR	
	Protocolos de red	IPv4/IPv6, ARP, TCP, UDP, RTCP, RTP, RTSP, RTMP, HTTP, HTTPS, DNS, DDNS, DHCP, FTP, NTP, SMTP, SNMP, UPnP, Bonjour, SIP, PPPoE, VLAN, 802.1x, QoS, IGMP, ICMP, SSL	
Audio	Compresión audio	G.711/AAC/G.722/G.726	
	Frecuencias de Muestreo de Audio	8/16/32/44.1/48KHz (44.1KHz está disponible para todos excepto las series R&T&Q.)	8/16/32/48KHz (32KHz y 48KHz están disponibles para la serie H.)
	Tasa de Bits de Audio	16~256kbps	16~96kbps, 16~256kbps(Opcional para la serie H)
	Audio Bidireccional	Soporta	
Sistema	Almacenamiento	Soporta microSD/SDHC/SDXC Tarjeta Almacenamiento Interno, hasta 256G	
	Funciones avanzadas	Tecnología Anti-niebla, BLC, HLC, 2D DNR, 3D DNR, Balance de blancos automático, Estabilizador Electrónico, Filtro de dirección IP, AGC, Anti Parpadeo, Modo Corredor, Deblur, Marcas de Agua	
	SIP/VoIP	Soporta Voz & Voz sobre IP	
	Disparo de alarma	Detección de Movimiento, Desconexión de Red, Entrada Externa, Audio Alarma, etc.	
	Acciones de evento	FTP, SMTP, Tarjeta SD, Salida Externa, Teléfono SIP, Tarjeta SD, Notificación HTTP, etc.	
	Análisis de vídeo	Entrada de Área, Salida de Área, Detección Avanzada de Movimiento, Cambios de Escena, Cruce de Línea, Merodeo, Detección de Personas, Conteo de Personas, Objeto Abandonado, Objeto Removido	
	Compatibilidad	ONVIF Profile G & Q & S & T, API	
General	Temp. funcionamiento	-40°C~60°C	
	Humedad	0~90%(Sin condensación)	
	Fuente de alimentación	PoE (802.3af)/ DC 12V±10%	
	Consumo de energía	MAX. 8W MAX. 12W (Con IR-LED)	
	Grado de protección	IP67 Súper impermeable a prueba de polvo / IK10 Resistente al vandalismo Carcasa metálica	
	Peso	1100gr	
	Dimensiones	Φ143mmX108.4mm	
	Garantía	36/60 meses	



	Modelo	MS-C8172-(H)F(I)PB (4K)	MS-C8272-F(I)PB (4K)
Cámara	Sensor de imagen	CMOS 1/2.8" Scan Progresivo	CMOS 1/1.8" Scan Progresivo
	Min. Iluminación	Color: 0.01Lux@F1.2 Color: 0.012Lux@F1.4 B/N: 0Lux con IR-LED	Color: 0.006Lux@F1.2 Color: 0.009Lux@F1.4 B/N: 0Lux con IR-LED
	WDR	Súper WDR 120dB	
	Obturador electrónico	1/100000s~1s	
	Distancia IR	Hasta 50m	
	Modo Día y Noche	Día / Noche / Automático / Personalizado/ Programado	
	S/N	>55dB	
Lente	Lente	Motorizada 2.7~13.5mm@F1.4 P-Iris(Opcional)	Motorizada 3.6~10mm@F1.4 P-Iris(Opcional)
	Ángulo de visión	H96°~H33°/D112°~D37°/V53°~V18°	H110°~H46°/D126°~D54°/V61°~V25°
	Monte	Φ14	
	Control de Enfoque	Automático/Manual	
	Control de Iris (Opcional para I Series)	Automático/Manual	
Vídeo	Max. Resolución	3840x2160	
	Stream principal	30fps@(3840x2160)(Opcional para H Series), 15fps@(3840x2160), 30fps@(3072x2048, 2592x1944, 2592x1520, 2048x1536, 1920x1080, 1280x960, 1280x720, 704x576)	30fps@(3840x2160, 3072x2048, 2592x1944, 2592x1520, 2048x1536, 1920x1080, 1280x960, 1280x720, 704x576)
	Stream secundario	30fps@(704x576, 640x480, 640x360, 352x288, 320x240, 320x192, 320x180)	
	Stream terciario	30fps@(1920x1080, 1280x720, 704x576, 640x480, 640x360, 320x240, 320x192, 320x180)	
	Compresión vídeo	H.265 ⁺ /H.265(HEVC)/H.264 ⁺ /H.264/MJPEG	
	Tasa de bits	16Kbps~16Mbps(CBR/VBR Ajustable)	
	Máscara de Privacidad	Hasta 8 areas	
	ROI	Hasta 8 areas	
Ajuste de imagen	Brillo/Contraste/Saturación/Nitidez		
Interfaz	Ethernet	1*RJ45 10M/100M Ethernet Puerto	
	Audio E/S	Micrófono Incorporado y 1 Salida de Audio	
	Alarma E/S	1/1	
Red	Almacenamiento en red	NAS(Soporta NFS, SMB/CIFS), ANR	
	Protocolos de red	IPv4/IPv6, ARP, TCP, UDP, RTP, RTSP, RTMP, HTTP, HTTPS, DNS, DDNS, DHCP, FTP, NTP, SMTP, SNMP, UPnP, Bonjour, SIP, PPPoE, VLAN, 802.1x, QoS, IGMP, ICMP, SSL	
Audio	Compresión audio	G.711/AAC/G.722/G.726	
	Frecuencias de Muestreo de Audio	8/16/32/48KHz	
	Tasa de Bits de Audio	16~256kbps	
	Audio Bidireccional	Soporta	

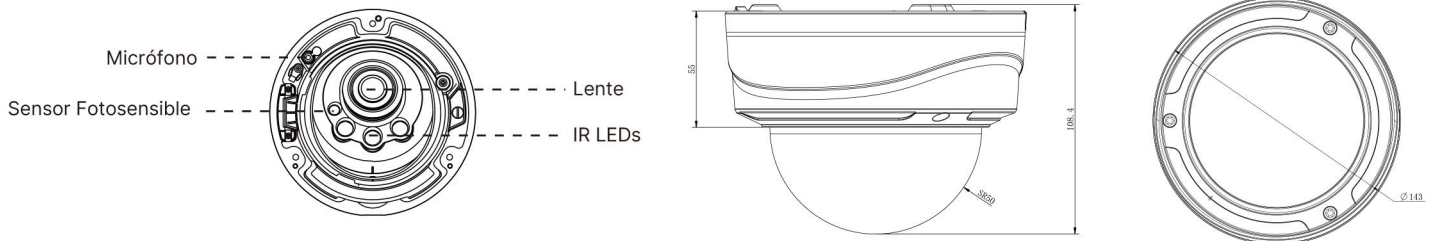
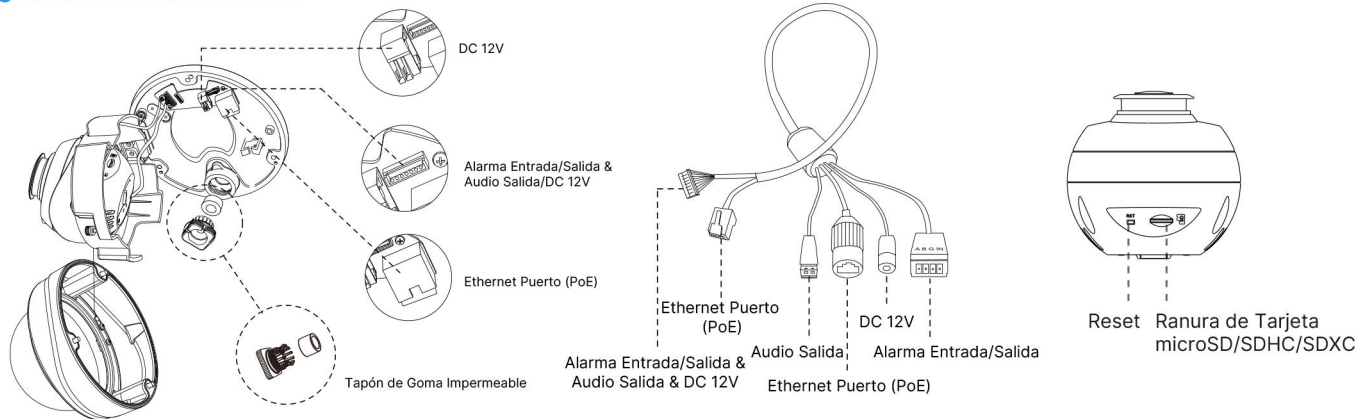
Pro Cámara IP Domo Motorizada H.265⁺



Sistema	Almacenamiento	Soporta microSD/SDHC/SDXC Tarjeta Almacenamiento Interno, hasta 256G	
	Funciones avanzadas	Tecnología Anti-niebla, BLC, HLC, 2D DNR, 3D DNR, Balance de blancos automático, Estabilizador Electrónico, Filtro de dirección IP, AGC, Anti Parpadeo, Modo Corredor, Deblur, Marcas de Agua	
	SIP/VoIP	Soporta Voz & Voz sobre IP	
	Disparo de alarma	Detección de Movimiento, Desconexión de Red, Entrada Externa, Audio Alarma, etc.	
	Acciones de evento	FTP, SMTP, Tarjeta SD, Salida Externa, Teléfono SIP, Tarjeta SD, Notificación HTTP, etc.	
	Análisis de vídeo	Entrada de Área, Salida de Área, Detección Avanzada de Movimiento, Cambios de Escena, Cruce de Línea, Merodeo, Detección de Personas, Conteo de Personas, Objeto Abandonado, Objeto Removido	
	Compatibilidad	ONVIF Profile G & Q & S & T, API	
General	Temp. funcionamiento	-40°C~60°C	
	Humedad	0~90%(Sin condensación)	
	Fuente de alimentación	PoE (802.3af)/ DC 12V±10%	
	Consumo de energía	MAX. 5W 8.2W MAX (Con IR-LED)	MAX. 6.2W 9.4W MAX (Con IR-LED)
	Grado de protección	IP67 Súper impermeable a prueba de polvo IK10 Resistente al vandalismo Carcasa metálica	
	Peso	1100g	
	Dimensiones	Φ143mmX108.4mm	
	Garantía	36/60 meses	



Diagramas de Estructura



Unidades: mm

Accesorio Soporte

A01 Soporte de Poste

Peso: 720g
Dimensiones: 170*51.5*152.6mm



A03 Soporte de Esquina

Peso: 900g
Dimensiones: 170*152.5*76.3mm



A72 Soporte de Pared

Peso: 560g
Dimensiones: 240*160*136



AC-72 Cubierta para Domo Ahumado

Para ocultar la orientación de la cámara



A75 Junction Box

Peso: 200g
Dimensiones: 145*167*33.5mm



A76 Soporte Colgante

Peso: 620g
Dimensiones: 136*L (Longitud es personalizable, 300mm por defecto)



A76-L Palanca Extensión

Peso: 315g
Dimensiones: 34*300mm

