

# Pro Cámara IP Box Auto Back Focus H.265<sup>+</sup>



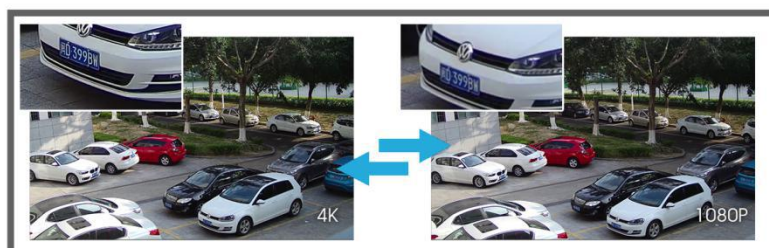
## FICHA TÉCNICA

## CARACTERÍSTICAS

- ▶ **Smart Stream** (Ahorrar un 70%-80% del ancho de banda, consumo de almacenamiento y tasa de bits en comparación con H.264.)
- ▶ **Enfoque Posterior Automático** (Soportar el enfoque posterior automático y mejorar la facilidad de instalación.)
- ▶ **Starlight 0.001Lux** (La cámara STARLIGHT es capaz de entregar imágenes en color con detalles nítidos incluso en condiciones de poca luz que alcanzan 0.001Lux.)
- ▶ **Funciones Avanzadas** (Soportar varias funciones como HLC, Anti-niebla, ROI, etc.)
- ▶ **Filtro mecánico ICR removible** (Filtrar el infrarrojo durante el día y cambiar automáticamente el modo Día y Noche.)
- ▶ **Puerto RS485** (Conectar el soporte giratorio eléctrico externo con la cámara para realizar el control PTZ vía las interfaces WEB/ CMS/ VMS/ APP.)
- ▶ **256G** (Admitir tarjeta externa micro SD / SDHC / SDXC de gran almacenamiento hasta 256G.)

### 30fps@4K

Con la resolución de ultra HD 4K a 30 fotogramas por segundo, la cámara IP puede ofrecer un alto rendimiento para capturar imágenes claras y coherentes de objetos en movimiento independientemente de la velocidad.

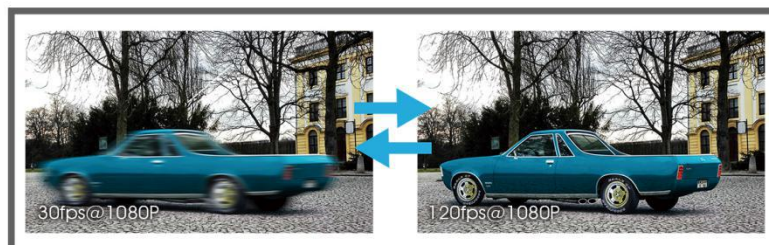


### 3 en 1 Súper WDR Pro-140dB

La tecnología actualizada 3 en 1 Súper WDR Pro de Milesight genera tres fotogramas en cada línea, lo que le permite brindar más detalles especialmente de los objetos en movimiento rápido. Además, este método avanzado mejora considerablemente la calidad de imágenes para reducir los puntos ruidosos y borrosos. La relación entre el punto más oscuro y el punto más claro de la imagen es de hasta 140dB.

### 120fps

Gracias a esta velocidad de cuadro líder en la industria que alcanza los 120fps, las cámaras podrían capturar imágenes fácilmente sin latencia a pesar del movimiento a alta velocidad, que es la mejor opción para los requisitos más exigentes, especialmente para las cámaras inteligentes.



### Varias Lentes Zoom Óptica

La Cámara Pro Box le permite al usuario elegir diferentes lentes de zoom que podrá proporcionar nuevas perspectivas, lo que satisface perfectamente las necesidades de una vigilancia flexible.



# Pro Cámara IP Box Auto Back Focus H.265<sup>+</sup>



	Modelo	MS-C2851-(R)(E)PB (2MP)	MS-C2951-(Q)(T)(R)(E)PB (2MP)
Cámara	Sensor de imagen	CMOS 1/2" Scan Progresivo	CMOS 1/2.8" Scan Progresivo
	Min. Iluminación	Color: 0.001Lux@F1.2 B/N: 0.0005Lux@F1.2	Color: 0.002Lux@F1.2 B/N: 0.001Lux@F1.2
	WDR	Súper WDR 140dB	Súper WDR 140dB (Súper WDR Pro es opcional para Series Q & T )
	Monte	C/CS	
	Iris	P-Iris/DC-Iris	
	Obturador electrónico	1/100000s~1s	
	Modo Día y Noche	Día / Noche / Automático / Personalizado/ Programado	
	S/N	>55dB	
Vídeo	Max. Resolución	1920x1080	
	Stream principal	60fps@(1920x1080)(Opcional para R Series), 30fps@(1920x1080, 1280x960, 1280x720, 704x576)	120fps@(1920x1080)(Opcional para Q Series), 90fps@(1920x1080)(Opcional para T Series), 60fps@(1920x1080)(Opcional para R Series), 30fps@(1920x1080, 1280x960, 1280x720, 704x576)
	Stream secundario	30fps@(704x576, 640x480, 640x360, 352x288, 320x240, 320x192, 320x180)	
	Stream terciario	30fps@(1920x1080, 1280x720, 704x576, 640x480, 640x360, 320x240, 320x192, 320x180)	
	Compresión vídeo	H.265 <sup>+</sup> /H.265(HEVC)/H.264 <sup>+</sup> /H.264/MJPEG	
	Tasa de bits	16Kbps~16Mbps(CBR/VBR Ajustable)	
	Máscara de Privacidad	Hasta 8 areas	
	ROI	Hasta 8 areas	
	Ajuste de imagen	Brillo/Contraste/Saturación/Nitidez	
Interfaz	Ethernet	1*RJ45 10M/100M Ethernet Puerto	
	Audio E/S	1/1	
	Alarma E/S	1/1	
Red	Almacenamiento en red	NAS(Soporta NFS, SMB/CIFS), ANR	
	Protocolos de red	IPv4/IPv6, ARP, TCP, UDP, RTCP, RTP, RTSP, RTMP, HTTP, HTTPS, DNS, DDNS, DHCP, FTP, NTP, SMTP, SNMP, UPnP, Bonjour, SIP, PPPoE, VLAN, 802.1x, QoS, IGMP, ICMP, SSL	
Audio	Compresión audio	G.711/AAC/G.722/G.726	
	Frecuencias de Muestreo de Audio	8/16/32/44.1/48KHz (44.1KHz está disponible para todos excepto las series R&T&Q.)	
	Tasa de Bits de Audio	16~256kbps	
	Audio Bidireccional	Soporta	

# Pro Cámara IP Box Auto Back Focus H.265<sup>+</sup>



Sistema	Enfoque Posterior Automático	Soporta(Opcional)	
	Almacenamiento	Soporta microSD/SDHC/SDXC Tarjeta Almacenamiento Interno, hasta 256G	
	Funciones avanzadas	Tecnología Anti-niebla, BLC, HLC, 2D DNR, 3D DNR, Balance de blancos automático, Estabilizador Electrónico, Filtro de dirección IP, AGC, Anti Parpadeo, Modo Corredor, Deblur, Marcas de Agua	
	SIP/VoIP	Soporta Voz & Voz sobre IP	
	Disparo de alarma	Detección de Movimiento, Desconexión de Red, Entrada Externa, Audio Alarma, etc.	
	Acciones de evento	FTP, SMTP, Tarjeta SD, Salida Externa, Teléfono SIP, Notificación HTTP, etc.	
	Análisis de vídeo	Entrada de Área, Salida de Área, Detección Avanzada de Movimiento, Cambios de Escena, Cruce de Línea, Merodeo, Detección de Personas, Conteo de Personas, Objeto Abandonado, Objeto Removido	
	Compatibilidad	ONVIF Profile G & Q & S & T, API	
General	Temp. funcionamiento	-40°C~60°C	
	Humedad	0~90%(Sin condensación)	
	Fuente de alimentación	PoE (802.3af)/ DC 12V±10%	
	Consumo de energía	MAX. 3.5W para -PB Series	MAX.2.5W para -PB Series MAX. 7W para -EPB Series
	Peso	407gr	
	Dimensiones	115mmX62mmX50mm	
	Garantía	36/60 meses	

# Pro Cámara IP Box Auto Back Focus H.265<sup>+</sup>



	Modelo	MS-C5351-(H)PB (5MP)	MS-C8151-(H)PB (4K)
Cámara	Sensor de imagen	CMOS 1/2.8" Scan Progresivo	
	Min. Iluminación	Color: 0.005Lux@F1.2 B/N: 0.002Lux@F1.2	Color: 0.01Lux@F1.2 B/N: 0.005Lux@F1.2
	WDR	Súper WDR 120dB	
	Monte	C/CS	
	Iris	P-Iris/DC-Iris	
	Obturador electrónico	1/100000s~1s	
	Modo Día y Noche	Día / Noche / Automático / Personalizado/ Programado	
	S/N	>55dB	
Vídeo	MAX. Resolución	2592x1944	3840x2160
	Stream principal	30fps@(2592x1944), 45fps@(2048x1536), 60fps@(1920x1080)(Opcional para H Series), 20fps@(2592x1944), 30fps@(2048x1536, 1920x1080, 1280x960, 1280x720, 704x576)	30fps@(3840x2160)(Opcional para H Series), 15fps@(3840x2160), 30fps@(3072x2048, 2592x1944, 2592x1520, 2048x1536, 1920x1080, 1280x960, 1280x720, 704x576)
	Stream secundario	30fps@(704x576, 640x480, 640x360, 352x288, 320x240, 320x192, 320x180)	
	Stream terciario	30fps@(1920x1080, 1280x720, 704x576, 640x480, 640x360, 320x240, 320x192, 320x180)	
	Compresión vídeo	H.265 <sup>+</sup> /H.265(HEVC)/H.264 <sup>+</sup> /H.264/MJPEG	
	Tasa de bits	16Kbps~16Mbps(CBR/VBR Ajustable)	
	Máscara de Privacidad	Hasta 8 areas	
	ROI	Hasta 8 areas	
Interfaz	Ajuste de imagen	Brillo/Contraste/Saturación/Nitidez	
	Ethernet	1*RJ45 10M/100M Ethernet Puerto	
	Audio E/S	1/1	
Red	Almacenamiento en red	NAS(Soporta NFS, SMB/CIFS), ANR	
	Protocolos de red	IPv4/IPv6, ARP, TCP, UDP, RTCP, RTP, RTSP, RTMP, HTTP, HTTPS, DNS, DDNS, DHCP, FTP, NTP, SMTP, SNMP, UPnP, Bonjour, SIP, PPPoE, VLAN, 802.1x, QoS, IGMP, ICMP, SSL	
Audio	Compresión audio	G.711/AAC/G.722/G.726	
	Frecuencias de Muestreo de Audio	8/16/32/48KHz (32KHz y 48KHz están disponibles para la serie H.)	8/16/32/48KHz
	Tasa de Bits de Audio	16~96kbps, 16~256kbps(Opcional para la serie H)	16~256kbps
	Audio Bidireccional	Soporta	



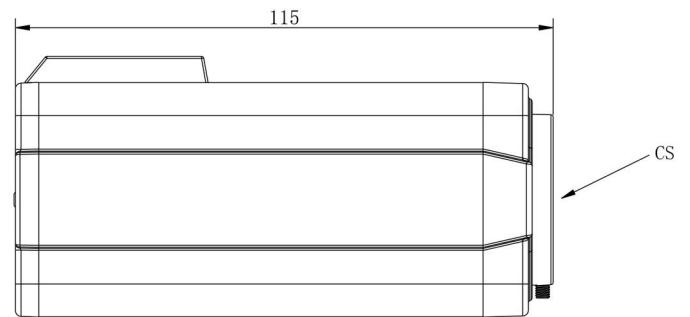
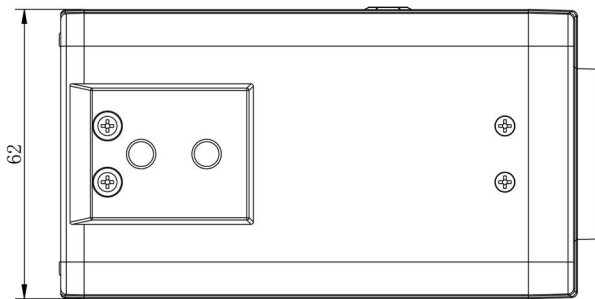
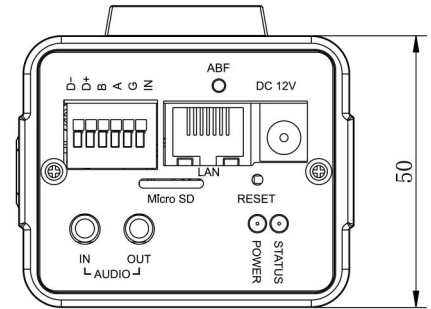
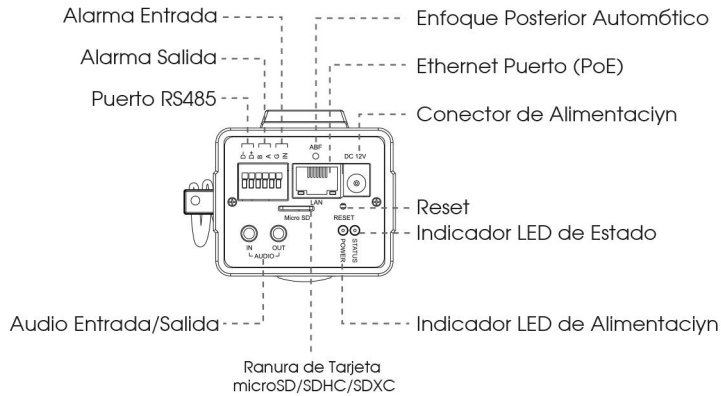


<b>Sistema</b>	Almacenamiento	Soporta microSD/SDHC/SDXC Tarjeta Almacenamiento Interno, hasta 256G	
	Funciones avanzadas	Tecnología Anti-niebla, BLC, HLC, 2D DNR, 3D DNR, Balance de blancos automático, Estabilizador Electrónico, Filtro de dirección IP, AGC, Anti Parpadeo, Modo Corredor, Deblur, Marcas de Agua	
	SIP/VoIP	Soporta Voz & Voz sobre IP	
	Disparo de alarma	Detección de Movimiento, Desconexión de Red, Entrada Externa, Audio Alarma, etc.	
	Acciones de evento	FTP/ SMTP, Tarjeta SD, Salida Externa, Teléfono SIP, Notificación HTTP, etc.	
	Análisis de vídeo	Entrada de Área, Salida de Área, Detección Avanzada de Movimiento, Cambios de Escena, Cruce de Línea, Merodeo, Detección de Personas, Conteo de Personas, Objeto Abandonado, Objeto Removido	
	Compatibilidad	ONVIF Profile G & Q & S & T, API	
<b>General</b>	Temp. funcionamiento	-40°C~60°C	
	Humedad	0~90%(Sin condensación)	
	Fuente de alimentación	PoE (802.3af)/ DC 12V±10%	
	Consumo de energía	MAX. 2.5W	MAX. 8.7W
	Peso	407g	
	Dimensiones	115mmX62mmX50mm	
	Garantía	36/60 meses	

# Pro Cámara IP Box Auto Back Focus H.265<sup>+</sup>



## Diagramas de Estructura



Unidades: mm

## Accesorio Soporte

A51 Carcasa Protectora

Peso: 1988g

Dimensiones: 380\*150\*A mm (Altura es ajustable)



Milesight Technology Co.,Ltd. | [www.milesight.com](http://www.milesight.com)

Contacto: [sales@milesight.com](mailto:sales@milesight.com) [support@milesight.com](mailto:support@milesight.com)

Dirección: 220 NE 51st Street,  
Oakland Park, Florida 33334, USA  
Tel: +1-800-561-0485

Dirección: 925, Anyang SK V1 Center, LS-ro  
116beon-gil, Dongan-gu, Anyang-si, Korea  
Tel: +82-31-990-7772

Dirección: No.23 Wanghai Road,  
2nd Software Park, Xiamen, China  
Tel: +86-592-5922772

